

LE CRÉDIT MUTUEL DONNE LE **LA**

ActionLogement 
RECONNU D'UTILITÉ SOCIALE

LANCEMENT
OFFICIEL

LE
PRINTEMPS
DE BOURGES
CRÉDIT MUTUEL
2023

présente le
**TREMPLIN
MUSICAL** 
Édition 2023

PARRAINÉ PAR
CHRISTOPHE MALI
DU GROUPE

tryö

VOUS RÊVEZ DE DEVENIR
ARTISTE PROFESSIONNEL ?
Partagez votre composition sur

tremplin-musical.com



PRIX SPÉCIAL
INTERGÉNÉRATIONNEL
AVEC

Énéal 

Groupe ActionLogement

Crédit  Mutuel

Cultura 

sacem
Ensemble, faisons
vivre la musique

france.tv

france
bleu

*Tentez de gagner un showcase filmé, un coaching professionnel et un bon d'achat pour vous équiper.
Retrouvez le règlement complet et les modalités de participation sur tremplin-musical.com - Dépôt des candidatures du 22 avril au 26 mai 2023.

- Grand prix Music'AL
- Prix intergénérationnel

TREMPLIN MUSIC'AL

Édition 2023

tremplin-musical.com

Crédit Mutuel

Cultura

sacem
Association, Education
vivre la musique

france·tv

bleu

LE TREMPLIN MUSIC'AL, C'EST QUOI ?

- ◆ Un concours musical national ouvert à tout artiste, auteur, compositeur amateur.
- ◆ Une participation 100 % numérique, grâce à une plateforme digitale dédiée : www.tremplin-musical.com.
- ◆ Des **compositions originales**, filmées dans son environnement de vie (logement, hall, résidence...).
- ◆ Un jury de **professionnels reconnus** pour désigner le lauréat du **Grand Prix Music'AL**.
- ◆ Un **Prix Intergénérationnel** qui récompense une production présentant des seniors, ou abordant la question du grand âge, de l'intergénérationnel, ou encore du temps qui passe...

Créé en 2018, le Tremplin Music'AL est un **concours musical national 100 % numérique, ouvert à tous les artistes amateurs qui récompense le meilleur titre original filmé dans son logement ou lieu de vie**. Le Tremplin permet de donner sa chance à des musiciens amateurs et de développer le lien social.

UN PRINCIPE SIMPLE



www.tremplin-musical.com

Le Tremplin Music'AL a été créé par le groupe Action Logement, premier opérateur du logement social et intermédiaire en France, pour permettre aux artistes amateurs d'être accompagnés et tenter de devenir un artiste professionnel. Organisé par sa filiale Énéal, foncière médico-sociale dédiée aux seniors pour relever le défi du vieillissement de la population, ce sont les enjeux de lien social et d'accès à la culture dans les quartiers auxquels le Groupe souhaite contribuer, en invitant le plus grand nombre à participer à ce concours.



LES GRANDS RENDEZ-VOUS

- **Du 22 avril au 26 mai, phase de candidature** : les candidats déposent la vidéo de leur titre musical original, filmée dans leur logement ou leur lieu de vie sur www.tremplin-musical.com
- **Du 6 au 20 juin, phase de vote** : le public vote et partage sur les réseaux sociaux les vidéos de ses candidats préférés.
- **Le 22 juin, annonce des finalistes** : les noms des 10 finalistes du **Grand Prix Music'AL** et ceux des 3 finalistes du **Prix Intergénérationnel** sont révélés sur le site du Tremplin.
- **Le 28 juin, annonce des lauréats 2023.**
- **En septembre** : showcase filmé avec la remise des prix aux lauréats.

LES PRIX

Les vainqueurs du **Grand Prix Music'AL** et du **Prix Intergénérationnel** gagnent :

- La participation à un showcase filmé chez Cultura et son montage vidéo.
- Une rencontre showcase au Crédit Mutuel avec des professionnels.
- Un accompagnement privilégié par la Sacem.
- Un coaching scénique et réseaux sociaux.
- Un bon d'achat d'équipements professionnels chez Cultura.
- Des opportunités de production live sur des scènes privées ou dans des festivals.



TREMPLIN MUSIC'AL ÉDITION 2023

UN PARRAIN PRESTIGIEUX ET ENGAGÉ : CHRISTOPHE MALI

Depuis plus de 26 ans, Christophe Mali est chanteur, auteur et compositeur du groupe *Tryo*. Homme de scène et de mots, Christophe Mali aime à collaborer avec les autres. Metteur en scène au registre varié, il a travaillé avec des artistes multiples, de l'humoriste Gérard Dahan, en passant par le groupe de musique pop, world et électronique *Boulevard des Airs* ou encore la troupe du cabaret Madame Arthur. Coach scénique pendant 10 ans au Chantier des Francofolies et en free-lance auprès de la nouvelle génération, il a également poursuivi sa route en solo ou en écrivant pour les autres. Un nouvel album solo est annoncé pour 2023.



Le groupe *Tryo* est un groupe de chanson française à forte influence reggae, qui a su se démarquer de la scène française traditionnelle par son approche engagée de la musique. Il connaît un grand succès dès son premier album en 1997, dont la première chanson *L'Hymne des campagnes* est jouée aux Victoires de la musique en 2006. Le groupe a célébré ses 25 ans de carrière et vient de publier pour l'occasion un double-album intitulé *XXV*, qui contient des reprises de ses anciennes chansons rejouées avec des invités de la chanson française : Renaud, Alain Souchon et ses fils, Véronique Sanson, M, Hubert-Félix Thiéfaine, Bernard Lavilliers, Viannet et Dub Inc.

UN JURY DE PROFESSIONNELS RECONNUS

Le jury professionnel est présidé par **Gérard PONT** (président des Francofolies).



Il est composé de :

Alain LAHANA, producteur de concerts et manager

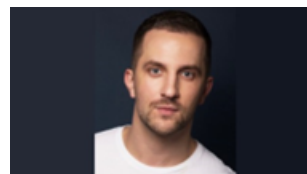


Nathalie ANDRÉ, Directrice des programmes et de la musique de France Bleu





Vivien DEPAROIS, Responsable Marketing d'Influence
& Social Media



Nathalie ROY, responsable du pôle Musiques actuelles
à la SACEM



Alex JAFFRAY, chroniqueur musical sur France TV



Stéphane LAPLACE, expert musique chez Cultura,
directeur commercial SDM (Socult Distribution Musique)



Aurélia LEROUX, fondatrice au sein d'Action Logement
du Tremplin Music'AL.



DES PARTENAIRES FIDÈLES ET ENGAGÉS



Très engagé dans le domaine de la musique depuis près de 20 ans, le Crédit Mutuel donne le LA chaque année aux grands rendez-vous musicaux : festivals, concerts ou encore émissions musicales à la télévision et en radio. Il s'engage également auprès des jeunes talents à travers différents dispositifs tout au long de l'année. C'est donc tout naturellement qu'il accompagne le Tremplin Music'AL.



Cultura c'est une histoire qui depuis juin 1998 s'écrit autour d'une conviction. Rendre la culture et les loisirs accessibles au plus grand nombre.



La Société des Auteurs, Compositeurs et Editeurs de Musique est une société de gestion des droits d'auteur. La Sacem soutient activement et durablement la création. Forte de son expérience et d'une compétence inégalée dans la gestion collective, elle s'investit dans des projets et partenariats afin de développer des solutions et services innovants.

La politique de partenariat de France Télévisions participe aux valeurs citoyennes et culturelles qui sont les siennes. Chaque année, France Télévisions accompagne et soutient plus de 300 événements culturels, grâce à ses partenariats.



France Bleu, en tant qu'acteur majeur des médias et de la culture, développe ses missions essentielles de service public du groupe Radio France, au niveau national et local et est engagée dans une politique de partenariats pour favoriser l'accès pour tous à la création artistique.

LES NOUVEAUTÉS 2023

◆ Un nouveau partenaire : France Bleu.

Participation active de France Bleu dans sa communication sur le Tremplin Music'AL, avec notamment une interview en direct de Christophe MALI et de Camille ANSSEL dans l'émission Décibels du 10/04/2023 à 19H animée par Émile Mazoyer.

◆ Un élargissement du partenariat de France Tv

France TV élargit son partenariat en présentant à la communauté de France TV § Vous une interview de Christophe MALI et de Camille ANSSEL.

◆ Deux nouveaux membres du jury :

- Nathalie ANDRÉ, Directrice des programmes et de la musique de France Bleu
- Vivien DEPAROIS, Responsable Marketing d'influence § Social Media

◆ Un lancement officiel au Printemps de Bourges Crédit Mutuel

Kickoff samedi 22 avril de 14h à 15h30 sur la scène Le Berry dans Le Printemps dans la ville

Le showcase accueillera :

Camille ANSSEL - Grand Prix Music'AL 2022

Alban REPLIK - Prix Intergénérationnel 2022

KEMI - Grand Prix Music'AL 2020

LEELow - Grand Prix Music'AL 2021

LES ARTISTES

Camille Anssel



Camille Anssel déploie sa mélancolie à quatre cordes du côté de Nantes.

Il propose une pop subtile aux textes ciselés, parvenant à établir des ambiances tantôt feutrées, tantôt puissantes.

Son univers est peuplé d'airs fragiles au ukulélé, des arrangements qui charment l'oreille, en chanson française ou pop anglaise.



*Là où meurent
les Anges*
sortie le
07/03/23

Autoproduit, c'est une poésie singulière qui émerge de son petit home-studio où sa voix écorchée caresse les murs.

Lauréat du Tremplin Music'Al 2022, il prend peu à peu confiance en lui, se concentre, remue, s'entoure.

C'est justement une rencontre qui lui inspire « *Là où meurent les anges* », un morceau atypique et envoûtant.



Camille.anssel@gmail.com
06 17 41 74 22

- 3 morceaux clés de Camille Anssel :
- 01 Ce sera toi - [soundcloud](#)
 - 02 Love you remember - - [soundcloud](#)
 - 03 La Princesse - [soundcloud](#)

BIO.



ALBAN RÉPLIK

À l'heure de la quarantaine, le projet « Alban Réplik » arrive à point nommé pour cet artiste complet, auteur compositeur interprète, comme une synthèse de toutes ses expériences et collaborations passées.

Accompagné de sa guitare acoustique et des textes en français, ou avec son groupe Charbon, il distille une musique aux accents 90's, parfois chanson, parfois rock, toujours sur des thèmes qui lui sont chers tels que l'amour, la solitude, l'ivresse de la vie.

Dans ses dernières compositions « Youri » ou « Divine attaque » il montre toute la palette de son talent en mêlant rock alternatif et arrangements électro-pop ciselés pour sublimer le message !

Lauréat du prix Intergénérationnel du Tremplin Music'AL 2022 avec la chanson « Quelques cheveux blanc » il a le souhait d'inscrire sa musique dans le partage et la transmission.

alban.replik@gmail.com

Kemi

La musique portée par Kemi est une musique de mélange, issue de son enfance entre Europe et Afrique.

Oscillant entre pop et hip hop sa musique se teinte de sonorités africaines, latines et de l'influence de la chanson française qui a bercé sa jeunesse.

L'auteur, compositeur, interprète de 26 ans au timbre de voix clair et sincère, écrit et produit ses premiers morceaux dans le secret d'une chambre de collégien et ne s'est jamais arrêté depuis. Dès lors, sur ses compositions il pose ses craintes, ses espérances et un regard contemplatif sur le monde qui l'entoure et sa génération à travers ses textes.



Passé d'un chœur de musique classique aux bancs du conservatoire, pour enfin découvrir la composition sur son ordinateur, ce jeune artiste n'attend que de faire voyager sa musique de Bordeaux à Brazzaville, en passant par le monde.



Lilou DAVID dite **LEELOW**, auteure compositrice interprète française, née à Laval (53), nous apporte par la musique son style et son écriture Pop avec des influences variées . Elle s'oriente très tôt vers le piano mais ressent très vite le besoin de s'exprimer par le chant.

LEELOW se dévoile avec « *Ça me tourne la tête* », « *Bad boys* », ou encore « *Cauchemar de toi* » à l'écriture clash, ambiance festive ou sombre en passant par des sujets durs telles que « *Captaine Roger's* », « *L'antidépresseur* » ou encore « *Trap tard* ».

Elle veut passer ses propres messages, partager ses émotions et embarquer le public avec sa folie et sa fougue scénique dans ses propres chansons mêlant sa musique à ses textes aux vertus cathartiques. Elle s'épanouit sur scène, une alchimie se crée avec le public, la magie opère.

- Le public lui répond aussitôt en la hissant à la première place par leurs votes sur le tremplin « Les Émergences » ou encore le Prix « Epouvantails ».
- Lauréate du tremplin national « Music'Al » avec un jury composé de professionnels reconnus tels G. PONT, A. LAHANA.
- Invitée au festival « les sœurs jumelles » à ROCHEFORT.
- Très remarquée sur la grande scène de la fête de la musique de LAVAL, programmée par le 6par4.
- Sélectionnée en ce début d'année au tremplin « Rock'n Solex », showcase avec Oxygène Radio.

Après le clip « *Cauchemar de toi* » sur les réseaux, de nouveaux clips et titres sont en préparation « *Mes pensées* », « *Rien fixé* », « *Le portrait* » ...
... en attendant l'enregistrement du premier album.



À PROPOS D'ACTION LOGEMENT



Depuis plus de 70 ans, la vocation d'Action Logement, acteur de référence du logement social et intermédiaire en France, est de faciliter l'accès au logement pour favoriser l'emploi. Action Logement gère paritairement la Participation des Employeurs à l'Effort de Construction (PEEC) en faveur du logement des salariés, de la performance des entreprises et de l'attractivité des territoires. Grâce à son implantation territoriale, au plus près des entreprises et de leurs salariés, ses 19 000 collaborateurs mènent, sur le terrain, deux missions principales.

Construire et financer des logements sociaux et intermédiaires, prioritairement dans les zones tendues, en contribuant aux enjeux d'éco-habitat, de renouvellement urbain et de mixité sociale. Le groupe Action Logement compte 45 ESH et un patrimoine de plus d'un million de logements sociaux et intermédiaires.

Sa deuxième mission est d'accompagner les salariés dans leur mobilité résidentielle et professionnelle. Le Groupe s'attache particulièrement à proposer des services et des aides financières qui facilitent l'accès au logement, et donc à l'emploi, des bénéficiaires, qu'ils soient jeunes actifs, salariés en mobilité ou en difficulté.

groupe.actionlogement.fr | @ActionLogement | LinkedIn : Action Logement | YouTube : Action Logement

À PROPOS D'ÉNÉAL



Énéal est la foncière médico-sociale du Groupe Action Logement.

Propriétaire de plus de 150 établissements (Ehpad, résidences autonomie, résidences intergénérationnelles...), Énéal propose aux acteurs du secteur médico-social public et non lucratif d'acquiescer les murs de leurs établissements et de financer des opérations ambitieuses de construction, rénovation, réhabilitation.

Engagée aux côtés des gestionnaires et des collectivités dans une dynamique partenariale, Énéal leur apporte une expertise en matière d'habitat pour développer des réponses innovantes à l'accueil des aînés.

www.eneal.fr | @EnealOfficiel | LinkedIn : Énéal | YouTube : Énéal