

SOLUTIONS

HABITATS

POUR SENIORS

L'INNOV- ATION EN ACTION

Logévie 

Groupe ActionLogement



L'innovation qui a du sens

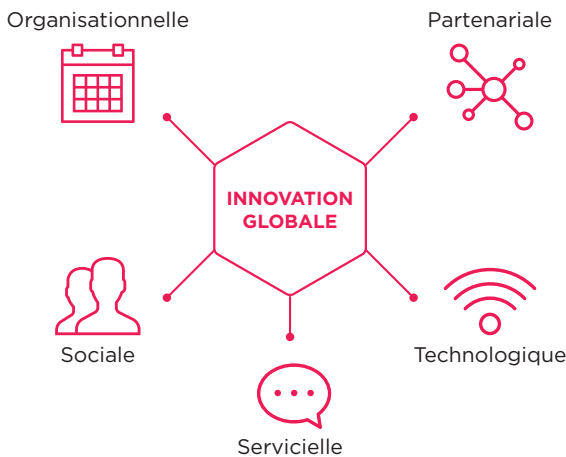


Filiale du Groupe Action Logement, experte en matière d'habitat destiné aux seniors, Logévie développe des solutions à destination de ce public.

Nos collaborateurs, formés aux problématiques du vieillissement, sont expérimentés en matière de parcours résidentiel. Les compétences de nos équipes permettent d'apporter des réponses adaptées aux seniors autonomes et aux personnes qui avancent dans le grand âge. Logévie est ainsi en mesure d'accompagner les personnes fragilisées, et ce dans tout le parc social du groupe.

Les solutions novatrices que nous avons engagées depuis plusieurs années participent à l'évolution du logement social. Fondée sur l'implication des usagers, cette culture de l'innovation est encouragée par le groupe Action Logement. En prenant pleinement part au dynamisme de la Silver Économie avec une multiplicité de partenaires, nos actions se déploient. En tant que bailleur social, notre enjeu stratégique est de ne laisser aucun senior au bord du chemin.

Mario Bastone
Directeur Général



3 domaines d'expertise

- Intergénérationnel thématique
- Résidences Autonomie
- EHPAD

LES BONNES QUESTIONS AVANT DE PASSER À L'ACTION

INNOVER

Pour qui?
Pourquoi?
Comment?

Imaginer la construction et l'usage de ses logements pour favoriser l'autonomie des seniors d'aujourd'hui et de demain, c'est la démarche globale à laquelle participe Logévie.

ACTEUR CLÉ DE LA SILVER ÉCONOMIE SUR LE VOLET HABITAT

Spécialisée dans l'habitat des seniors, Logévie déploie depuis plus de cinquante ans son expertise et développe des projets novateurs. L'élan généré par l'apparition de la Silver Économie renforce les projets d'innovation destinés à améliorer la qualité de vie des seniors auxquels Logévie contribue.

Sommaire

4 Logévie partenaire-clé en faveur de l'innovation

8 La technologie, un outil au service de l'humain

6 Engagés dans l'action l'innovation partenariale

12 Des résidences intergénérationnelles thématiques

DEMEURER FIDÈLE À SA MISSION SOCIALE D'INTÉRÊT GÉNÉRAL

GARANTIR

l'accessibilité des produits et/ou des services innovants au plus grand nombre, y compris à des personnes aux ressources modestes.

ACCOMPAGNER

les seniors au mieux par la proximité et l'implication des équipes de Logévie et la collaboration avec les réseaux d'aidants.

PLACER
LES USAGERS
AU CŒUR DU
PROCESSUS

Nos projets d'innovation sont tous centrés utilisateurs avant d'être développés. L'objectif est d'explorer, intégrer et tester pour mettre en place des solutions utiles, fonctionnelles et simples d'utilisation.



SE POSITIONNER EN PARTENAIRE-CLÉ

COLLABORER

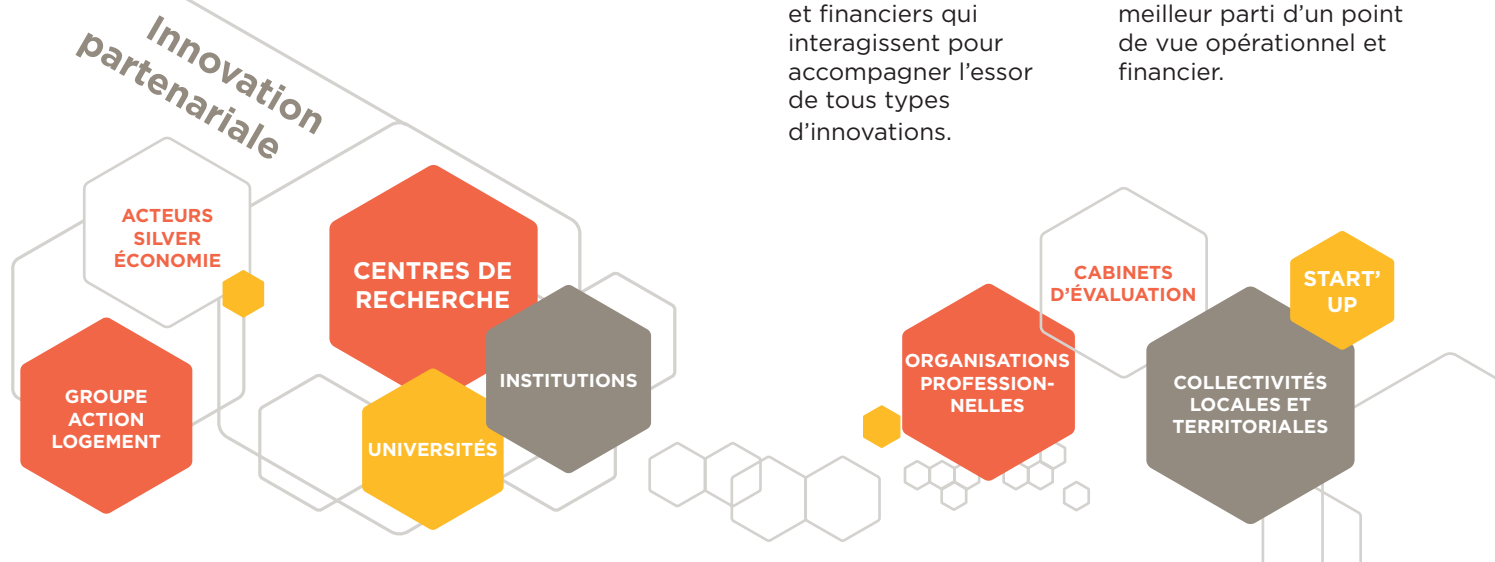
avec divers acteurs à la recherche d'un terrain d'expérimentation.

COOPÉRER

avec un ensemble de partenaires politiques, institutionnels et financiers qui interagissent pour accompagner l'essor de tous types d'innovations.

PARTAGER

la prise de risques grâce à la convergence des objectifs et tirer le meilleur parti d'un point de vue opérationnel et financier.



ENGAGÉS DANS L'ACTION

L'INNOVATION
PARTENARIALE



DES CONVENTIONS DE PARTENARIAT

S'allier opérationnellement

Logévie s'entoure de partenaires tels que la Caisse des dépôts, l'UNCCAS, des mutuelles et a conventionné avec la CARSAT Aquitaine dont le rôle est d'accompagner les retraités à bien vieillir à domicile.

S'ouvrir au monde des start-up

Logévie a signé des conventions avec de jeunes entreprises innovantes dont ALOGIA, première start-up française en conseil spécialisée en innovations technologiques et ergonomie de logement au service des seniors et des aidants. Une initiative unique a été menée pour évaluer la robotique en termes de confort, sécurité et bien-être.

L'ADHÉSION À DES RÉSEAUX

Premier et unique bailleur social de la Silver Valley

Les adhérents de la Silver Valley, dont Logévie fait partie, développent des produits et services innovants via des partenariats commerciaux et industriels.

Membre du volet habitat de la Silver Économie

Le CRÉAHd, pôle aquitain du BTP, qui stimule la recherche et l'innovation des entreprises de la filière construction et aménagement durables, assiste Logévie par sa connaissance fine des acteurs locaux.

UN ÉCO-SYSTÈME issu de la proximité

COLLOQUE SILVER

ÉCONOMIE & HABITAT

Prospective opérationnelle menée à l'échelle européenne

Logévie est co-organisateur avec la ville de Bordeaux, du colloque Silver Économie et Habitat, sous l'égide de l'EIH (Institut européen de la santé). Depuis 2013, cet événement annuel réunit des acteurs qui développent des projets. En 2017, un concours novateur, porté par Logévie, est né de ce colloque.

CONCOURS SILVER

DOM'INNOV

Incubateur du logement senior de demain

Ce concours Silver Dom'Innov réunit plusieurs équipes pluri-disciplinaires d'étudiants (en architecture, sciences cognitives, sociologie, urbanisme...) qui rivalisent de créativité afin de concevoir un logement innovant et évolutif pour bien vieillir à domicile. Ce concours est basé sur le décloisonnement des compétences, l'implication des seniors et la collaboration avec des partenaires de renom du monde de l'habitat et de la Silver Économie (Eiffage Immobilier, Linkcity, EDF, Caisse des dépôts...).

En collaboration avec l'ensapBx, école d'architecture et le soutien du pôle CRÉAHd.

LA TECHNOLOGIE,

UN OUTIL
AU SERVICE
DE L'HUMAIN

« Faire pour faire de l'innovation » n'est certainement pas le credo de Logévie qui axe le développement de projets sur les usages. Le point de vue des seniors prévaut, ce sont les utilisateurs qui donnent le tempo. Cette démarche centrée sur les usagers donne lieu à une évaluation systématique avant tout déploiement.

UNE CO-CONCEPTION PAR L'USAGE

Par une approche participative associant usagers et entreprises, Logévie co-explore, et co-déploie des solutions pertinentes.

1 S'APPUYER SUR DES BESOINS CONCRETS

Le savoir-faire de Logévie en matière d'habitat des seniors et de leur accompagnement fournit un environnement propice à l'écoute de leurs attentes réelles.

2 EXPÉRIMENTER LES SOLUTIONS

Une cohorte de seniors participe à la réflexion et teste les solutions en situation de vie réelle. Logévie veille à l'encadrement juridique en relation avec les CCAS.

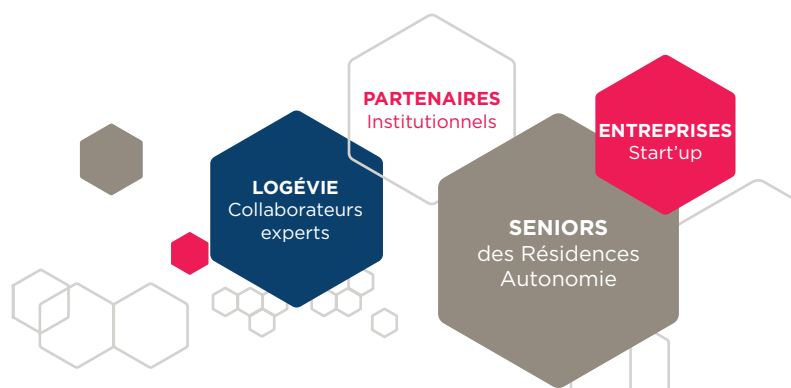
3 ÉVALUER AVEC DES CRITÈRES

Pour chaque solution, Logévie impose des protocoles d'évaluation et collabore avec des cabinets spécialisés pour mesurer 5 critères :

- 1- l'acceptabilité
- 2- l'utilisabilité
- 3- l'accessibilité
- 4- l'utilité
- 5- l'adaptabilité

UN BESOIN D'ACCOMPAGNEMENT

Les solutions technologiques jugées intrusives suscitent la méfiance. La médiation est un vecteur indispensable d'accompagnement au changement des comportements pour favoriser le processus d'acceptation.



EXPLORER AVEC CRÉATIVITÉ DES SOLUTIONS INNOVANTES

En 2018, des projets

en cours de test, réalisés en
collaboration avec les CCAS

4

EXPÉRIMENTATIONS

Panel
de 20 à 50
seniors
impliqués
en Résidence
Autonomie

DÈS
2016
...

Des programmes
d'expérimentation
sur les technologies
nouvelles ont été lancés
avec l'implication des
résidents parmi lesquels :

ROBOT KOMPAÏ

Le test effectué en living lab lors du Colloque Silver Économie et Habitat a été suivi d'une expérimentation en Résidence Autonomie. L'accessibilité du produit et la pertinence de ses fonctionnalités ont été évaluées et présentées par ALOGIA en février 2017.

DOM'ASSIST 500

Ce dispositif expérimental d'assistance numérique comprenant trois volets (Actimétrie /Sécurisation/Lien social et loisir) testés auprès de seniors. L'Inria, porteur du projet, a présenté un premier bilan en mai 2017.

OECKO

Une plateforme de communication simple d'utilisation et interactive a été testée en vue du projet d'installation d'un écran d'accueil dans les Résidences Autonomie de Logévie pour diffusion d'informations.

NEW'EE

LE « SON AGRÉABLE »

Interreg 
Sudoe
ICT4SILVER

Technologie intelligente de diffusion sonore intégrée

Mise en vibration de la matière au travers d'un mobilier, d'un objet ou d'une paroi pour diffuser un son d'excellente qualité, sans fil ni enceinte de façon homogène. Volume de la télévision réduit d'au moins 20 décibels (adaptable au smartphone, radio, ordinateur...).

STARTUP : LIFE DESIGN SONORE



CONFORT. Réduction des nuisances sonores pour améliorer le bien-être des résidents

SENIORADOM

LA TÉLÉASSISTANCE SANS CAMÉRA

Système intelligent de téléassistance

Solution capable de détecter automatiquement les chutes et malaises grâce à un système de détecteurs, sans caméras et sans pendentifs (actimétrie). Son installation s'accompagnera d'une étude sur l'intégration des aidants dans la mise en place de ce système.

STARTUP : SENIORADOM KRG CORPORATE



SÉCURITÉ. D'autres réponses adaptées au vieillissement pour soulager les professionnels

SUNDAY

LE PARTAGE DE PHOTOS FACILITÉ

Solution simple par un dispositif connecté à la TV

Dispositif qui permet aux seniors de recevoir des photos numériques et des textes avec pour seule intervention technique le branchement d'une Box Sunday sur la télévision.

STARTUP : SUNDAY



LIEN SOCIAL : Favoriser la communication avec sa famille et ses amis

EMA

LA « TV AUGMENTÉE »

Bouquet de services numériques centrés sur la télévision

Premier aidant numérique pour optimiser les interventions du personnel par l'utilisation de la télévision (seule interface parfaitement maîtrisée par les personnes âgées) et du smartphone. 4 fonctions : e-assistance, visio-vigilance, visio-communication et domotique.

STARTUP : SYMBIO SYSTEM



MAINTIEN À DOMICILE. Favoriser le lien social et familial, rompre l'isolement, prévenir la perte d'autonomie

INNOVATION SOCIALE

UN CONCEPT ORIGINAL

Logévie propose des résidences novatrices avec la création d'un nouveau lien social intergénérationnel. Chaque locataire a la possibilité d'accéder gratuitement à des espaces communs dédiés à une thématique, conçus pour accueillir en toute sécurité tous les publics, des enfants aux personnes âgées.



RÉUNIR LES GÉNÉRATIONS AUTOUR D'UN THÈME

Depuis 2015, les locataires de la résidence Concert'ô à Bordeaux partagent des activités collectives autour de la musique. Le pari gagné conforte Logévie dans la déclinaison du concept.

- PARTAGER**
des ateliers collectifs conviviaux dans des espaces dédiés.
- TRANSMETTRE**
les savoirs par la valorisation des connaissances et les expériences de chacun.
- FAVORISER**
le lien social notamment des personnes âgées isolées
- OUVRIR**
les résidences sur l'extérieur avec les habitants du quartier et de la ville qui sont les bienvenus.

DES INITIATIVES SOUTENUES

Ces résidences sont le fruit d'une collaboration réunissant de nombreux partenaires : État, villes, Métropoles, Conseils Départementaux, Groupe Action Logement, Carsat, Caisse des Dépôts...

DES LOGEMENTS AUX TYPOLOGIES INNOVANTES

Logévie répond aux aspirations des seniors du 21^e siècle :

T3 SENIOR COLOCATION

Chambre et salle d'eau privées
Pour rompre l'isolement et réduire le montant du loyer.

T2 SENIOR ÉVOLUTIF

Cloison amovible pour créer une chambre d'appoint ponctuelle
Pour recevoir la famille ou les amis voire un aidant en cas de difficulté.

Tous les logements adaptés au vieillissement bénéficient d'innovations techniques et domotiques.

UN CONCEPT QUI SE DÉCLINE

Les résidences intergénérationnelles de Logévie dans la métropole bordelaise, s'orchestrent autour de la musique, du jeu et bientôt du jardinage associé à la cuisine. Plusieurs projets sont en cours de déploiement autour de thématiques toujours plus actuelles.

concert'ô

À L'ÉCOUTE DE TOUTES LES GÉNÉRATIONS

À Bordeaux, dans le quartier en devenir des Bassins à flot, grâce aux ateliers dédiés à la musique, les habitants des 52 logements de Concert'ô ont appris les uns des autres, se rendent des services (garde d'enfants, prêt véhicules...) et tissent même pour certains des liens d'amitié. L'entraide, la bienveillance et la solidarité se sont naturellement mises en place.



Près de
la moitié
des logements
dédiés aux seniors
adaptés au vieillissement

À VENIR

LES JARDINS CULINAIRES

Mutualiser sur un même périmètre

La construction d'une nouvelle Résidence Autonomie et d'une résidence intergénérationnelle¹ à Lormont autour du thème des Jardins Culinaires s'accompagnera de la création de potagers, vergers et serres. Au menu : culture de fruits et légumes de saison avec des espaces partagés pour les cuisiner et les conserver. Ce nouveau projet thématique valorise l'importance d'une alimentation saine et de la pratique d'activités physiques chez les seniors.

¹ Résidence Autonomie en 2020, résidence intergénérationnelle en 2022.

LA DÉMARCHÉ HS2

(Haute Sécurité Santé)

Avec le concours d'APAVE Certification, Logévie a mis au point un référentiel spécifique aux résidences intergénérationnelles thématiques qui s'articule autour de 4 axes.

1 ENVIRONNEMENT

favorable à l'autonomie

2 RÉSIDENCE

propice à la mixité sociale et générationnelle

3 HABITAT

vecteur de lien social et de partage

4 ÉQUIPEMENTS

ergonomiques et connectés

Concert'ô est la première résidence intergénérationnelle thématique labellisée HS2, 3 macarons (niveau de performance macaron de 1 à 4).

Logévie

Groupe ActionLogement

CONTACT@LOGEVIE.FR

WWW.LOGEVIE.FR

12 rue Chantecrit, BP 222
33042 Bordeaux cedex

05 57 81 19 80



@Logévie_AL



company/logevie-al/